

# Takatū Ake!



wh16

Pūkaha Mount Bruce

wh18

Te Ahi Hauangi

wh22

Te Matemate Kauri

Te Puāwaitanga Birkdale Primary School

Kaitiakitanga Putanga 1 2016





# Ngā Ihirangi

## 4 HANGARUA HĀKOAKOA

Hangaia tētahi kaupeka kuri

## 6 HE KURA TAIAO

Te Puāwaitanga Birkdale Primary School

## 12 KAITIAKITANGA

Ko ō tātou atua ngā tauira

## 14 KANOHI HŌMIROMIRO

Hei mahi ngahau

## 16 HE IWI ATAWHAI

Ko Ngāti Rangitāne

## 18 TAKETAKE Ā-AO

Nō te hunga Moemoeā o Ahitereiria

## 20 HE RINGA TOI

Hei mahi tā pikitia

## 22 TAONGA TUKU IHO

Te matemate kauri

## 25 HE TIKA, HE TEKA RĀNEI!

Hei mahi ngahau

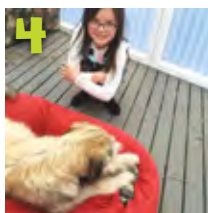
## 26 RAUEMI O TE WĀ

He rawa ipurangi

## 28 HE PANGA KUPU

Hei mahi ngahau

### TAKATŪ AKE! KAITIAKITANGA PUTANGA 1 2016



### HE TOHU KAITIAKI

He kaitiaki taiao koe? Kei te rapu mātou i ngā tamariki toa puta noa i ngā kura o Aotearoa. Tukuna mai tētahi kōrero mō āu mahi rawe me tō wāhi noho ki: [✉ TakatūAke@core-ed.org](mailto:TakatūAke@core-ed.org), ā, ka riro i a koe tētahi Tohu Kaitiaki! 'Pāia!



Īmēra



Pae Tukutuku



Kiriata Poto



Tā



Hoki



Pāwhiri



Pakū-Ake



He Whakautu

# He Whakataki

*Tēnei te mauri, te mauri kei ahau  
Ko te mauri e Rangī, ko te mauri e Papa  
Puritia mai i waho, tāwhia mai i waho  
Tēnei te mauri ka whakapiki  
Tēnei te mauri ka whakakake  
Tēnei te mauri nā tēnei ariki  
Tēnei te mauri nā tēnei tauira  
Kia takatū ake ko te mauri nā Tangaroa  
Ko te mauri nā Tānemahuta  
Tēnei a Takatū Ake! ka puta atu  
Ki te whai ao, ki te ao mārama  
Uhi, wero, tau mai te mauri  
Haumi e, hui e, tāiki e!*

Nau mai, rarau mai rā ki tēnei mōhēni hou! Ko te kaitiakitanga tōna tāhuhu, ko ngā mahi manaaki i te taiao puta i ngā kura, i ngā hāpori, i Aotearoa, i te ao whānui anō hoki ōna peka.

Ka whakanuia te kura taiao o Te Puāwaitanga Birkdale Primary School mō ā rātou mahi rarahi ki te whakatupu kai waro. Ka tirohia me pēhea te ārai atu i te matemate kauri. Ka tūtaki ētahi whānau e ngākaunui ana ki ngā mahi whakarauora manu, kararehe hoki. Waihoki, he panga, he ngohe hei ngahau māu.

*Haramai tētahi āhua!*



He moko kākāriki



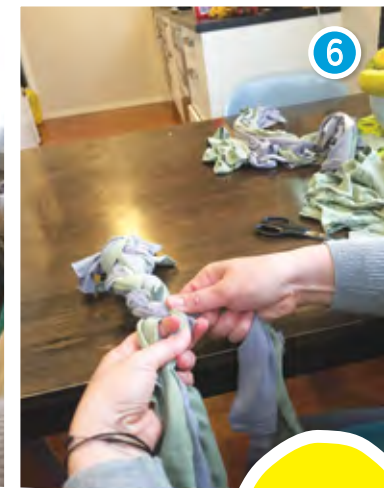
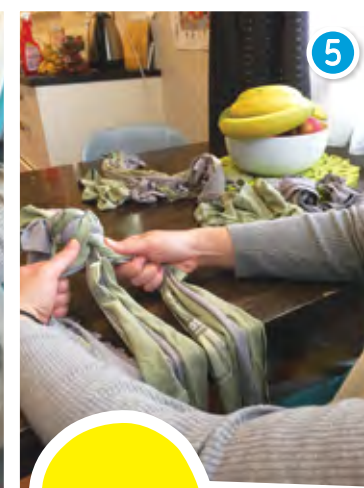
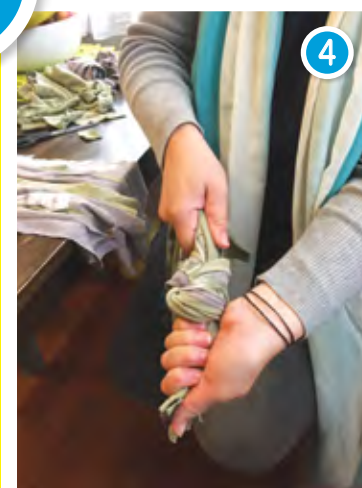
# Hangarua Hākoakoa

He kurī hīanga tāu? Kei te hia  
tākaro tāu kurī i ngā wā katoa?

## He kaupeka kurī

Kia ora! Ko Mya Vulu tōku ingoa. Mā māua ko  
tōku māmā e whakaatu me pēhea te hanga  
kaupeka kurī. Ko te painga, he māmā, he  
tere rawa, ā, he kore utu hoki te mahi!

- 1 Tīkina atu kia rua ngā tī-hāte tawhito me  
ngā kutikuti. Me rerekē te tae o ia tī-hāte.
- 2 Tapahia ngā tī-hāte ki ngā whenu, kia  
2-3 īnihi te whānui o ia whenu.
- 3 Pūtoia ngā whenu tī-hāte hei whiri.
- 4 Herea tētahi pito o te pūtoi.
- 5 Wehea te pūtoi kia toru ngā wāhanga  
hei whiri..
- 6 Whiria ngā wāhanga (whenu tī-hate) e  
toru hei whiri kawē.
- 7 Kia mutu te whiri, herea tērā atu pito. Ata  
koia, kua rite te kaupeka kurī!



Kātahi te kurī hākoakoa,  
ko Sef! Hei konei mai!



Ko Sef  
Vulu tēnei



# He Kura Taiao



## Te Puāwaitanga Birkdale Primary School

*Ko tōku reo...*

*Te raukura mō tōku mana Māori  
Te pounamu mō tōku mana motuhake  
Te mauri mō tōku tino rangatiratanga*

Kei ngā mātāwaka o te motu, tēnā rā koutou katoa! Nau mai, piki mai ki tō mātou kura, ki Te Puāwaitanga. Kei te raki o Tāmakimakaurau ki te rohe o Kaipātiki tēnei kura e tū ana. He kura auraki, ā, he kura rumaki reo Māori hoki. Tuia ki tēnā, he kura taiao mātou kātahi anō ka eke ki te reanga Hiriwa. Toitū te taiao!



## Te tāpapa kūmara

Nā tō mātou kuia, nā Whaea Matire i whakaako mai ki te whakatupu kūmara. Ka ruia ngā kākano ki te tāpapa, ā, ka waiho ki te wāhi ka whitikia e ngā hihi o Tamanuiterā kia tupu ai ngā pihi. Puta mai ana ngā pihi, ka whakawhitia ki te māra kai.

Mō ētahi mōhiohio e pā ana ki ngā Kura Taiao:



[www.enviroschools.org.nz](http://www.enviroschools.org.nz)



## Māra kai

Kāore i kō atu i ngā kai ka whakatupu ai ki tāu ake māra. He reka ake, waihoki, he nui ake! Kei tā mātou māra kai e tupu ana te puputi, te korare, te puananī, te pīti, aha atu, aha atu. Mā ia akomanga ngā māra e ngaki, e tiaki hoki. Kāore i whakaaetia ngā rehu paturiha ki ngā wāhi katoa o te kura, nā reira, he waro katoa ngā kai.



## Te uru huarākau

E ai ki te kōrero, matomato mai te tupu o ngā rākau huarākau i ia kāinga. Me uaua ka kite i ngā rākau huarākau ki te tāone. Nā konā, i whakaaro ai ki te whakatupu i ā mātou ake rākau ki te pito o te whīra nui. He pītiti, he āporo, he ārani, he paramu, he huawhī ētahi o ngā momo rākau. Tāria te wā ka puta mai ngā hua!



## Te ipu wairākau

Ka pihoretia ngā huarākau me ngā huawhenua, ka whiua ngā peha ki te ipu wairākau. He tino mahi tēnei i te mea, mā te wairākau e whāngai ai ngā tupu kia tino ora.



## Te pā harakeke

Kei te kite mai koe i te tohu koru? Nā ngā tuākana o mua o Te Puāwaitanga te pā harakeke i waihanga. Ko te wawata, ka pāhautea, arā, ka horapa te tupu o ngā harakeke. Manawareka ana te mahi raranga ki a mātou.

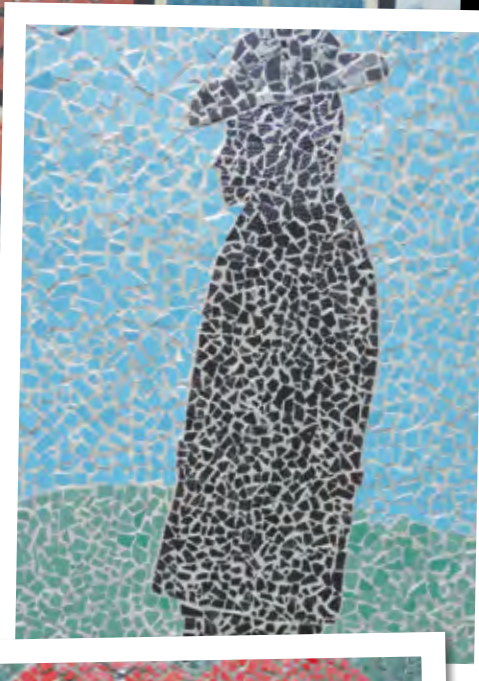




### Te ara maumahara

He tino motuhake tēnei ara hīkoi ki a mātou, otirā, ki te hapori o Kaipātiki whānui. He ara hei whakamaumahara i ngā hōia o tō mātou kura i mate ai i Te Pakanga Tuatahi o te Ao. 12 ngā rākau, ā, i whakatōkia hei tohu mō ia hōia. Nā ngā tamariki o te akomanga Māhoe ngā tohu mō ia rākau i waihanga.

Kātahi te wāhi whakaiao ko tēnei. Ina hīkoi te tangata ki konei, ka tau tōna wairua, ā, ka tino rongoa ia i te mauri o te wao nui a Tāne me te tīhau a ngā manu.



*I te hekenga atu o te rā  
Tae noa ki te aranga mai i te ata  
Ka maumahara tonu tātou ki a rātou.*

Harikoa ana ō mātou ngākau ki te whakaatu i ā mātou mahi tiaki i te taiao ki a koutou. Hei konei mai i roto i ngā mihi nui!



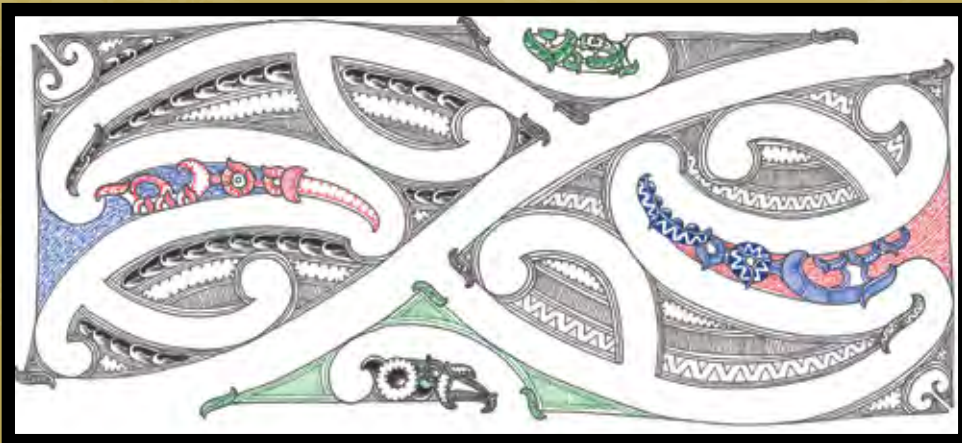


# Kaitiakitanga

## He atua, he tuakana, he taurira!

### Manaakitia!

He kaitiaki tātou katoa. Ka riro mā tātou katoa te whenua, ngā wai, me ngā tupu hei tiaki kia toitū te ao mō ngā uri ā muri ake nei. Kāore i tua atu i ō tātou atua hei whakatauirā mai me pēhea te manaaki i te taiao. Tirohia tēnei whakaahua me āna whakamāramatanga nā Hohepa Isaac-Sharland nō Raukawa, nō Rangitāne, nō Taranaki hoki. Kei te kite atu koe i te hononga o ngā tohu ā-toi me ngā āhuatanga o ia atua? Āta mātaitia!



### He atua, he tangata

E whā katoa ngā atua e noho ana i te whakaahua.

Ko Tūmatauenga  
(manaia whero -  
taha mauī)



Ko Rongomātāne  
(manaia kahurangi -  
taha katau)



Ko Tānemahuta  
(manaia kākāriki -  
kei runga)



Ko Rūaumoko  
(manaia pango -  
kei raro)

Ko Tū rāua ko Rongo hei tohu, hei whakaatu i ngā taha e rua o te tangata - te taha riri me te taha tau. Heoi, e kōrero hoki ana i te mahi tahi kia tika te tangata i te ao.

Ko Tānemahuta rāua ko Rūaumoko hei tohu, hei whakaatu anō i ngā āhuatanga o te tangata. Ko Tānemahuta o te wao me ōna rahi, ko ngā mātauranga i tiki mai, ko tāua tonu te tangata. Ki te kore ēnei āhuatanga, kua kore te tangata! Ko Rūaumoko hei whakamaumahara ki te pōtiki me ōna tohutohu, otirā te aroha nui o tōna whaea.

Ēnei atua katoa nei, e tohu ana i ngā āhuatanga hei whakaaro, hei ārahi, hei oranga mō te tangata. Ko tāua te tangata ngā tēina hei kaitiaki i ēnei akoranga, i ēnei taonga kia pai ai te noho i te ao.

### Ko ngā tohu matua

Ko te ahuahū-o-Mataora hei tohu i ngā mahi a Mataora.

Ko te unaunahi hei tohu i ngā mātāwaka.

Ko te mata kupenga hei tohu i ngā whakatipuranga.

Ko te taratara-ā-Kae hei tohu i tā Kae kai i te mōkai a Tinirau.

Hui katoa ēnei kōrero, he tohu katoa ēnei hei ako, hei pupuri, hei tiaki mā te tangata. Koia ki a au nei te kaitiakitanga i te tānga nei.

Mauriora!



# Kanohi Hōmiromiro



Tāngia tēnei whakaahua





# He Iwi Atawhai

## IWI: NGĀTI RANGITĀNE

*Ko tātou ngā kanohi ora, ngā kanohi o  
ngā maunga, o ngā awa, o ngā papa pounamu.*

Ko tētahi mahi pārekareka rawa ki a mātou ko tōku whānau, ko te haere ki te wāhi āhuru mōwai mō ngā tamariki a Tānemahuta, ki Pūkaha Mount Bruce. Kei te raki o Whakaoriori tēnei whenua tāpui, ā, he kaupapa ka kawea e te mana o Rangitāne o Wairarapa rātou ko Te Papa Atawhai. Nō Ngāti Rangitāne hoki mātou.



**Pūkaha Mount Bruce**  
*National Wildlife Centre*

Arā noa atu ngā tini kaupapa ka whakahaerehia ki Pūkaha hei whakarauora i ngā kararehe me ngā manu Māori. I tīmataria tō mātou rangi ki tētahi kōrero mō te mokomoko tipua, mō te tuatara. Ko ngā ngāngara āna tino kai. Ahakoa kāore e kitea ngā taringa o te tuatara, ka taea tonutia te whakarongo.

He nui hoki ngā rauemi pāhekoheko hei ako i ngā āhuatanga o mua o Te Wairarapa me te wao nui a Tāne.

Kātahi ka hīkoi mātou ki te whare manaaki i ngā kiwi. Ko Manukura te ingoa o te kiwi huruhuru mā. Tōna rerehua hoki! I whakarārangi mātou ki te kite atu i ngā pīpī kiwi e whāngaihia ana. Me ngū te waha kia kaua te pīpī kiwi e matakū.

Mutu ana tā mātou kai rānui, ka peka atu ki te awa. Ia ahiahi, i te haurua mai i te kotahi karaka, whāngaiā ai ngā tuna. He kūwharuwharu te momo tuna. Inā te kaitā o ngā tuna rā! E tino mōhio hoki ana rātou ki te wā ka whāngaihia.

Ko Kahurangi te ingoa o te kōkako koi te hinengaro. He manu ngahau hoki a Kahurangi. Ka taea e ia te kōrero me te whiowhio. Mīharo pai katoa ana mātou ki tōna reo tōiri!

Kāore he mutunga o ngā kōrero mō te wāhi nei. Ao te pō, pō te ao ka whakapau kaha ngā kaitiaki ki te atawhai i ā tātou taonga o Pūkaha. Ko Uiterangi tētahi e kaha rawa ana ki te tuku pātai. Tōna ihumanea hoki!

Tā mātou mahi whakamutunga he whāngai i ngā kākā. Me he hangareka te kākā. He tīhi, he huawhenua, he huarākau anō hoki ā rātou tino kai. Kāore he manu tua atu i te kākā mō te whakato!

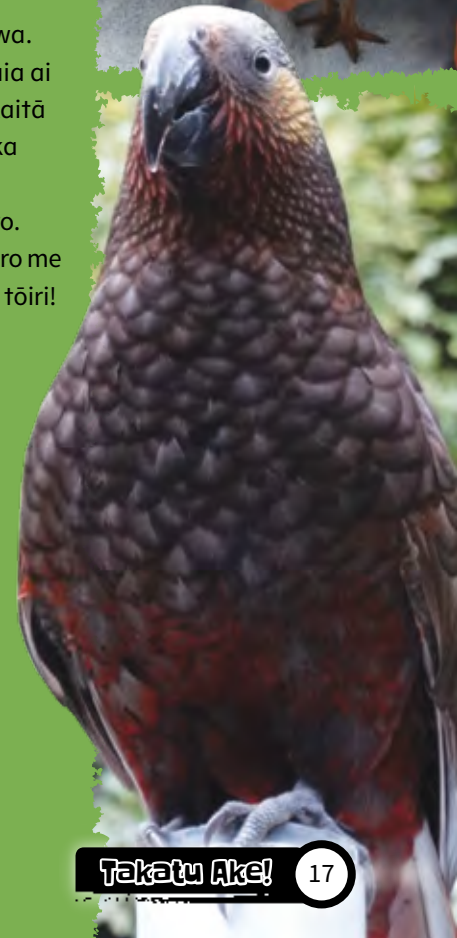
Tāria te wā e hoki atu ai mātou ki Pūkaha Mount Bruce!



[www.pukaha.org.nz](http://www.pukaha.org.nz)



[www.rangitane.iwi.nz](http://www.rangitane.iwi.nz)





# Taketake ā-Ao

## Te Hunga Moemoeā o Ahitereiria

### He ahi hauangi, he mātauranga taketake

He maha ngā momo tirohanga ki tēnei mea te ahi. Ko te nuinga o ngā tirohanga e taunaki ana i te whakaaro he mōrearea te ahi. He pērā hoki te pānga o ngā raruraru ki te tuawhenua o Ahitereiria nā te rāhi, nā te maroke, nā te āhua hoki o te puihi he ngāwari noa te tirara haere o te ahi ki ngā pito katoa o te whenua.

Heoi anō, kei te hunga Moemoeā, ngā tāngata whenua o Ahitereiria, ō rātou ake whakaaro e pā ana ki te ahi me ōna mata. He mātauranga taketake, he pūkenga taketake, he tikanga i ahu mai i ō rātou tīpuna i ngā manomano tau ki mua. He mātauranga e hāngai ana ki ā rātou kaupapa tiaki whenua me tō rātou mōhio ki ngā mahinga ahi. E ai ki a rātou, ki te tahu i te ahi ki ētahi wāhanga paku o te tuawhenua, hei pātū aukati ahi, ka haukoti tērā i te tirara haere o te ahi i te mata o te whenua.

Ko ngā tohunga ngā mātauranga ahi e mōhio ana ki ngā ahi me ōna āhuatanga e tika ana, ā, ko rātou hoki ka mōhio ko hea te wā e tika ana kia tahuna. Nā ēnei mātauranga taketake ka mōhio te tohunga ki ngā mahi e tika ana ki te whakarauora whenua, te patu kīrearea, me te hāpai i te tipu o ngā rākau. He whai wāhi nui te ahi i ngā mahi tiaki i te whenua.

“He tino koi ō mātou tohunga o mua. I mōhio pai rātou ki ngā kararehe, ki ngā pūnaha taiao i ō rātou whenua, ki ngā wāhi whakawhānau o aua kararehe, ki ngā wā tika mō te tahu me ngā momo taera tahu mō aua wā ake”, tā Victor Steffensen, he tohunga ahi.

Me mōhio te tohunga ki ngā āhuatanga o te tahu me te whakahaere i te ‘ahi hauangi’. He momo ahi tēnei ka āta tahuna i muri tata tonu i te paunga o te *tau mākū* ina maroke ana te pātītī. Ka whakahaerehia kia pōturi te rere haere kia kaua e kamakama kei kaha te wera, ā, me whai wāhi hoki ngā kararehe me ngā ngāngara ki te puta i te ara o te ahi. Nā te *ahi hauangi* ka ora ngā puhikaioreore o ngā rākau, ērā e whakamarumaruru ana i te papa kia ora tonu te one, ā, kia kaua hoki te whenua e horo. Mā te whāngai i te one me te pungarehu ka tinaku ngā kākano, ka ora te whenua. Ki te tahuna te momo ahi e kīia nei ko te ‘ahi wera’ ko ngā ngāngara noa iho e rata ana ki tēnei momo wera ka ora.

He ngāngara ka ora i te ahi wera



# He Ringa Toi



Tāngia tēnei whakaahua





# TAONGA TUKU IHO



## KIA TOITŪ HE KAURI

### KO TE MATUA NGAHERE

Ānō nei ngā waewae o Tānemahuta te kauri; he mārohirohi, he tāroaroa, ka wehi te tangata ki te mātai atu. He 51.2m te teitei o Tānemahuta, te kauri teitei rawa i te ao. Mō Te Matua Ngahere nō te ngahere o Waipoua, kua 4,000 pea tōna pakeke! Ko ia te kauri whānui rawa o te ao.

### KA TUPU TE KAURI KI WHEA?

Ināianeī, ka mātua tupu te kauri ki te raki o Kāwhia me Tauranga, ki Te Ika-a-Māui anake. Kua kitea he mātātoka i mōhio ai tātou i tupu hoki te kauri i Murihiku i ngā wā o mua.

### NGĀ WHAKAMAHINGA O TE KAURI

- Ka whakairohia te tinana hei waka taua.

### MŌ TE KĀPIA AKE:

- ka tahuna hei pare atu i ngā ngāngara ka puta i ngā mōra kūmara
- ka tākaitia ki te harakeke hei pou rama
- hei pia ngaungau
- ka whakaranutia ki te hinu kia hanga waituhi mō te tā moko.

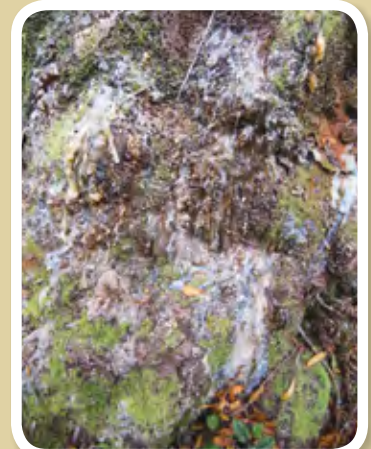
## TIAKINA Ō TĀTOU NGAHERE KAURI

### HE AHA TE MATEMATE KAURI?

He momo tahumaero hekaheka te matemate kauri. Ka whakamate tēnei tahumaero i ngā pihinga kauri tae atu ki ngā rākau ahakoa te pakeke.

### KA PĒHEA TE HORAPA O TĒNEI MATE?

Ko ngā pua atua o te matemate kauri ka kitea ki te oneone, ki te taha o ngā kauri. Ka horapa te mate mā te nekeneke a te oneone ki rō wai, ki rō pakiaka hoki. Heoi, nā te tangata kē tēnei mate i tino horapa ki te motu.



### ĀWHINATIA TE AUKATI I TE MATEMATE KAURI!

Kei te patu te matemate kauri i ō tātou kauri. Ka puta te matemate kauri mā te nekeneke a te oneone, engari ka taea e koe te āwhina ki te ārai atu.

Me aha koe?

- Whāia tūturu te ara, ā, kua e takahi i ngā pakiaka kauri.
- Horoia āu taputapu, i mua, i muri i tāu haerenga ki ngā ngahere kauri, horoia ō hū, āu wīra me āu taputapu katoa.
- Kua e tafa atu ki ngā pakiaka o ngā rākau kauri.





# KARAREHE KĀTUAREHE

## HE IHU KURĪ, HE IHU MANEA

**INGOA:** PADDY

**PAKEKE:** 4 tau

**TAERA:** He tame

**IWI:** Ngāti Labrador Pīngao

**WĀHI MAHI:** Te Kaunihera o Tāmaki  
Makaurau ki te taiwhanga  
whakamaru koiora.

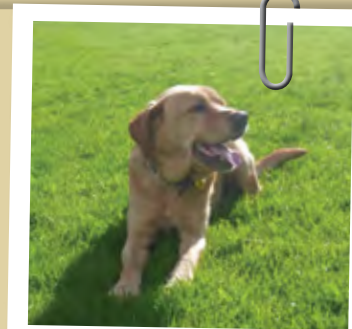
**KAITIAKI:** Stacey Hill

**KO ĀNA TINO KAI:** Ko ngā kai katoa  
e pai ana ki te kurī.

**KO ĀNA TINO MAHI:** Ko te aha atu?  
Ko te kai!

**KO TĀNA MAHI:** Ko Paddy te kurī tuatahi i whakangungua ki te hongihongi i te matemate kauri. He kurī motuhake rawa atu tēnei! Kāore i pērā rawa te pai o tana whakatipu i ngā tau ki muri. Nā Mark Vette mā a Paddy i whakarauora i te tōkiāri pauni kia ākona e ia ngā āhuatanga o te kurī whakamaru koiora.

Mō te tangata, e ono wiki te roa hei whakamātau i te oneone kātahi ka tino mōhio mēnā e pāngia ana te rākau kauri e te matemate. Mō Paddy, kotahi noa iho tāna hongihongi atu i te oneone, ā, ka mōhio i taua wā tonu. Te manea hoki o tōna ihu!



Mātakina te hōtaka mō Paddy



[www.learnz.org.nz](http://www.learnz.org.nz)



[www.footprintswaipoua.co.nz](http://www.footprintswaipoua.co.nz)

# He Tika, He Tekā Rānei?

Māu e tohu ki te pouaka mēnā he tika,  
he teka rānei ngā rerenga kōrero.



**He  
tika**

**He  
teka**

He māmā te hanga kaupeka kurī.

Kāore he pā harakeke ki Te Puāwaitanga o Te Purapura Pai.

Ko te mata kupenga hei tohu i ngā whakatipuranga.

Kāore e taea e ngā tuatara te whakarongo.

E waru ngā waewae o te katipō.

He kūwharuwharu te momo tuna ka whāngaihia ki Pūkaha.

Kāore te kākā e kai tihi ana.

He 60m te teitei o Tānemahuta.



Kei te whārangi 27 ngā whakautu





# Rauemi o te Wā

## Build Your Wild Self

HE RAWA IPURANGI

 [www.buildyourwildself.com](http://www.buildyourwildself.com)

E hia kē nei ngā wā ka tonoa koe ki te tā pikitia mō tētahi kararehe, mō tētahi taniwha rānei, ā, ka raru koe ki te kimi whakaaro hou, otirā, kua pau hoki te puna pohewa? E tai mā, kia kua rā koutou e māharahara anō! Mā te rawa ipurangi, arā, mā te pae tukutuku, e kīia nei ko Build Your Wild Self, koe hei āwhina. Inā te pārekareka o te waihanga taniwha mā tēnei rawa ipurangi!



He ngahau, he māmā hoki te mahi. Ko tāu noa, he whiriwhiri i te āhua mō te kiri, ngā kākahu, ngā ringaringa, tae atu ki te waero o tō kiripuaki. He upoko keokeo, he upoko karapoī rānei? Kotahi te karu, kia rima rānei ngā karu? Ki te kore e pai ki a koe tōna āhua, he māmā hoki ki te panoni atu. Kia kawea koe e te rēhia, tēnā, mahia atu!

## He Whakautu

KANOHI HŌMIROMIRO, WH.14-15



### HE TIKA, HE TEKA RĀNEI?, WH.26

- | He tika                             | He teka                             |   |
|-------------------------------------|-------------------------------------|---|
| <input checked="" type="checkbox"/> | <input type="checkbox"/>            | He māmā te hanga kaupeka kūrī.                            |
| <input type="checkbox"/>            | <input checked="" type="checkbox"/> | Kāore he pā harakeke ki Te Puāwaitanga o Te Purapura Pai. |
| <input checked="" type="checkbox"/> | <input type="checkbox"/>            | Ko te mata kupenga hei tohu i ngā whakatipuranga.         |
| <input type="checkbox"/>            | <input checked="" type="checkbox"/> | Kāore e taea e ngā tuatara te whakarongo.                 |
| <input checked="" type="checkbox"/> | <input type="checkbox"/>            | E waru ngā waewae o te katipō.                            |
| <input checked="" type="checkbox"/> | <input type="checkbox"/>            | He kūwharuruaru te momo tuna ka whāngaihia ki Pūkaha.     |
| <input type="checkbox"/>            | <input checked="" type="checkbox"/> | Kāore te kākā e kai fihī ana.                             |
| <input type="checkbox"/>            | <input checked="" type="checkbox"/> | He 60m te teitei o Tānemahuta.                            |

### HE PANGA KUPU, WH.28



## He Kupu Whakamiha

Kāore i ārikarika ngā mihi ki a Whaea Kendall me ngā tamariki o Te Puāwaitanga o Te Purapura Pai; ki ngā uri o Ngāti Rangitāne; ki te whānau Vulu; ki a Mulong Pty Ltd; ki a Jay Harkness; ki Te Kaunihera o Tāmaki Makaurau anō hoki. Mei kore koutou kua kore tēnei putanga.

**Kaituhi**  
Te Mihinga Komene  
Hohepa Isaac-Sharland  
Teana Tuono

**Kaitā Pikitia**  
Scott Pearson  
Hohepa Isaac-Sharland

**Kaiwhakaahua**  
Te Mihinga Komene  
Andrew Penny  
Shannon Vulu  
Zoe Lyle  
Mulong

**Kaiwhakahoahoa**  
Adam Pryor  
[www.commonswikimedia.org/wiki/File:Maori-rafter28.svg](http://www.commonswikimedia.org/wiki/File:Maori-rafter28.svg)

[www.flickr.com/photos/tom\\_hall\\_nz/22000378298](http://www.flickr.com/photos/tom_hall_nz/22000378298)  
<https://www.flickr.com/photos/sidm/5205719005>

Kua whakaputaina tēnei mōhēni mō Te Tāhuhu o te Mātauranga e CORE Education i te tau 2016.

Pouako Poutāpetā 13-678  
Ōtautahi 8148  
admin@core-ed.org  
ISSN 2463-4883

Kua noho manatā tēnei mōhēni. Atu i ngā take pēnei i ngā akoranga whaiaro, te rangahau, te arotake me te arohaehae mahi e whakaaetia ana i raro i te ture Copyright Act, kore rawa e tukuna kia faia anō tētahi

wāhanga o ngā kōrero nei. Me tono whakaae ki te rōpū nāna te mōhēni i tā.

**CORE**  
EDUCATION  
Tātai Aho Rau

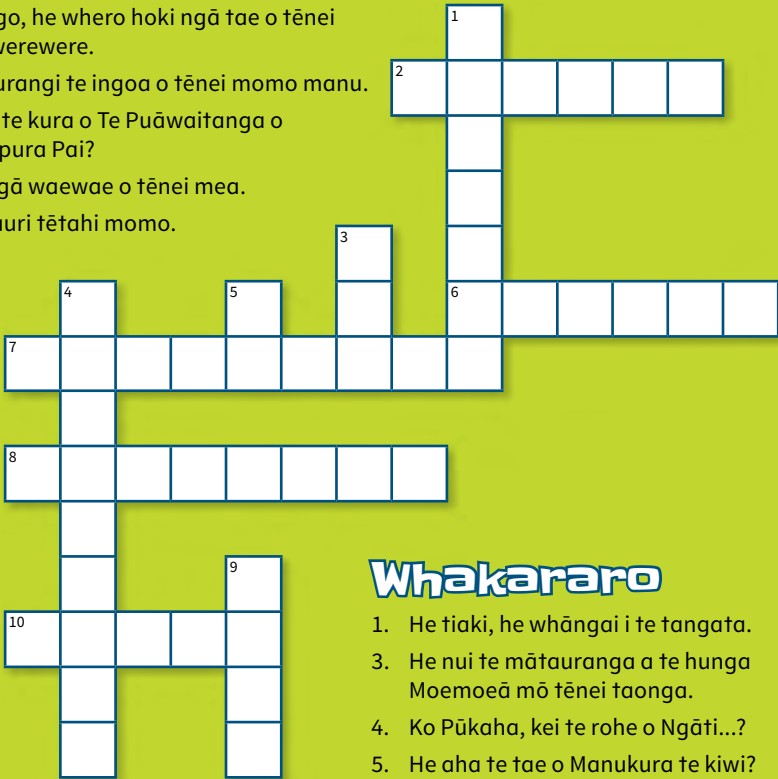


# He Panga Kupu

Whakakīia ngā pouaka ki ngā kupu e ahu mai ana i tēnei putanga o *Takatū Ake!*

## Whakapae

2. He pango, he whero hoki ngā tae o tēnei pūngāwerewere.
6. Ko Kahurangi te ingoa o tēnei momo manu.
7. Kei hea te kura o Te Puāwaitanga o Te Purapura Pai?
8. E ono ngā waewae o tēnei mea.
10. Ko te kauri tētahi momo.



## Whakararo

1. He tiaki, he whāngai i te tangata.
3. He nui te mātauranga a te hunga Moemoeā mō tēnei taonga.
4. Ko Pūkaha, kei te rohe o Ngāti...?
5. He aha te tae o Manukura te kiwi?
9. Ko Paddy tōna ingoa. He aha ia?



Kei te whārangi 27 ngā whakautu



TE TĀHURU O TE MĀTAURANGA  
MINISTRY OF EDUCATION

Te Kāwanatanga o Aotearoa





